

連合北海道札幌地区連合会／北海道労働相談センター  
札幌圏雇用センサス 2025年2月の相談状況

1. 2025年2月相談概況

資料-1 「2025年 雇用形態別相談者数 月別集計」

資料-2 「2025年2月相談件数（雇用形態別）」

| 年月      | 項目 | 相談者（人） | 相談件数（件） | 一人当たり<br>相談件数（件） |
|---------|----|--------|---------|------------------|
| 2025年2月 |    | 44人    | 60件     | 1.36件            |
| 2025年1月 |    | 28人    | 41件     | 1.50件            |
| 2024年2月 |    | 58人    | 79件     | 1.36件            |

(1) 相談者数及び相談件数の推移

資料-1 「2025年 雇用形態別相談者数 月別集計」

資料-2 「2025年2月相談件数（雇用形態別）」

資料-3 「2025年2月相談者数（雇用形態・男女・業種別）」

資料-4 「2025年 業種別相談者数 月別集計」

資料-5 「2025年2月相談件数（業種別）」

資料-6 「相談動向グラフ」

- ① 2025年2月期の相談者数は44名、相談件数は60件でした。対前月比で相談者数は+16名で相談件数は+18件となり、およそ1.5倍増となりました。これは全国一斉の「集中相談ダイヤル」のTVでの紹介の効果があつたと考えてよいでしょう。
- ② 男女別割合では、男性23名（52.3%）、女性21名（47.7%）でした。
- ③ 年代別には男女とも20代から60代まで幅広くありました。
- ④ 相談ダイヤルの周知媒体としてはインターネット検索がどの年代においても突出していますが、TVのニュース報道も全体の27%ありました。
- ⑤ 業種別の相談者数は業種としては「その他サービス業」と「卸・小売・飲食業」で全体の43.2%となっています。

※参考1 【雇用形態別・男女別 相談者数】（単位：人）

| 正社員 |   | 契約社員 |   | パート |    | アルバイト |   | 嘱託 |   | 季節 |   | 派遣 |   | 求職者・他 |   | 男女計 |    | 総計 |
|-----|---|------|---|-----|----|-------|---|----|---|----|---|----|---|-------|---|-----|----|----|
| 男   | 女 | 男    | 女 | 男   | 女  | 男     | 女 | 男  | 女 | 男  | 女 | 男  | 女 | 男     | 女 | 男   | 女  |    |
| 13  | 7 | 2    |   | 2   | 10 | 2     | 1 |    | 3 |    |   | 1  |   | 3     |   | 23  | 21 | 44 |

- ⑥ 相談件数は全体で60件。男性31件（1.34件/人）、女性29件（1.38件/人）となっています。
- ⑦ 相談項目内容の特徴は、「差別等：10件（16.7%）」、「労働契約関係」「賃金関係」「労働時間関係」「雇用関係」がそれぞれ7件（11.7%）となり、主な相談内容となりました。

※参考 2 【相談項目内容：雇用形態・男女別一覧】

| 相談項目 | 正社員 |    | 契約 |   | パート |    | アルバイト |   | 嘱託 |   | 季節 |   | 派遣 |   | 求職者<br>他 |   | 合計 |    |
|------|-----|----|----|---|-----|----|-------|---|----|---|----|---|----|---|----------|---|----|----|
|      | 男   | 女  | 男  | 女 | 男   | 女  | 男     | 女 | 男  | 女 | 男  | 女 | 男  | 女 | 男        | 女 | 男  | 女  |
| 組合   |     |    |    |   |     |    |       |   |    |   |    |   |    |   |          |   |    |    |
| 契約   | 3   | 1  |    |   |     | 2  |       |   |    |   |    |   | 1  |   |          |   | 4  | 3  |
| 賃金   | 5   | 1  |    |   |     |    |       |   |    |   |    |   |    |   | 1        |   | 6  | 1  |
| 時間   | 4   |    | 1  |   |     | 1  | 1     |   |    |   |    |   |    |   |          |   | 6  | 1  |
| 雇用   | 1   |    | 1  |   |     | 2  |       |   |    | 2 |    |   |    |   | 1        |   | 3  | 4  |
| 退職   | 1   | 1  |    |   |     | 1  | 1     |   |    |   |    |   | 1  |   |          |   | 3  | 2  |
| 保険   | 1   |    |    |   |     | 2  |       |   |    |   |    |   |    |   |          |   | 1  | 2  |
| 安全   | 3   | 1  |    |   |     | 1  |       |   |    |   |    |   |    |   |          |   | 3  | 2  |
| 差別   |     | 4  |    |   |     | 5  |       | 1 |    |   |    |   |    |   |          |   |    | 10 |
| その他  | 2   | 2  |    |   | 2   | 1  |       |   |    | 1 |    |   |    |   | 1        |   | 5  | 4  |
| 合計   | 20  | 10 | 2  |   | 2   | 15 | 2     | 1 |    | 3 |    |   | 2  |   | 3        |   | 31 | 29 |

(2) 業種別相談状況について

資料-2 「2025年2月相談件数（雇用形態別）」

資料-5 「2025年2月相談件数（業種別）」

業種別相談状況では「その他サービス業」、「卸・小売・飲食業」が突出して多く合計 28 件（全体比 46.7%）となりました。

(3) 違法相談について

資料-7 「2025年2月 違法相談件数（業種別）」

資料-8 「2025年2月 違法件数（相談項目・雇用形態別）」

資料-9 「2025年・月別集計 違法件数（相談項目別）」

- ① 相談者 44 名から寄せられた相談件数 60 件のうち、16 件が違法と判断される案件でした。相談件数全体の 26.7%となっています。
- ② 違法相談件数の多い業種としては「その他サービス業（5 件）」、「陸運・倉庫業（3 件）」となっています。

※参考 3 【違法件数：業種別一覧】

| 業種        | 違法相談件数 | 2月期相談件数 | 違法率     |
|-----------|--------|---------|---------|
| 農林水産業     | －      | －       | － %     |
| 鉱業・砕石業    | －      | －       | － %     |
| 建設・設計・重機業 | 1      | 2       | 50.0 %  |
| 食品製造業     | 2      | 2       | 100.0 % |
| その他製造業    | －      | －       | － %     |
| エネルギー・水道業 | －      | －       | － %     |
| 通信・報道・IT業 | －      | －       | － %     |
| 交通業       | 1      | 1       | 100.0 % |
| 陸運・倉庫業    | 3      | 4       | 75.0 %  |
| 卸・小売・飲食業  | 1      | 12      | 8.3 %   |

|             |    |    |        |
|-------------|----|----|--------|
| 商品斡旋・リース業   | －  | －  | － %    |
| 金融・保険業      | －  | 2  | － %    |
| 不動産業        | －  | －  | － %    |
| 医療・保健・医薬品業  | －  | 1  | － %    |
| 社会福祉・介護業    | 1  | 5  | 20.0 % |
| ビル管理・警備業    | 2  | 5  | 40.0 % |
| 労働派遣業       | －  | －  | － %    |
| 教育・学習支援業    | －  | －  | － %    |
| 会計・行政・法律事務所 | －  | －  | － %    |
| 宿泊・娯楽業      | －  | －  | － %    |
| 複合サービス業     | －  | 1  | － %    |
| その他サービス業    | 5  | 16 | 31.3 % |
| 廃棄物処理業      | －  | －  | － %    |
| 工務・公共サービス   | －  | 3  | － %    |
| 分類不能・その他    | －  | 6  | － %    |
| 合計          | 16 | 60 | 26.7 % |

③違法件数の雇用業態別男女比では、「正社員男性：10件」に集中した傾向がありました。

④違法相談項目別では「賃金関係（5件）」、「労働時間関係（6件）」に多く見受けられました。

※参考 4【相談項目別違法件数一覧】

| 相談項目   | 2月期<br>相談件数<br>(A) | 2月期<br>違法相談件数<br>(B) | 違法率<br>(B/A) | 違法件数の<br>構成比 |
|--------|--------------------|----------------------|--------------|--------------|
| 労働組合関係 | －                  | －                    | － %          | － %          |
| 労働契約関係 | 7                  | －                    | － %          | － %          |
| 賃金関係   | 7                  | 5                    | 71.4 %       | 37.5 %       |
| 労働時間関係 | 7                  | 6                    | 85.7 %       | 6.3 %        |
| 雇用関係   | 7                  | 1                    | 14.3 %       | 23.5 %       |
| 退職関係   | 5                  | －                    | － %          | － %          |
| 保険・税   | 3                  | －                    | － %          | － %          |
| 安全衛生   | 5                  | 2                    | 40.0 %       | 12.5 %       |
| 差別等    | 10                 | 1                    | 10.0 %       | 6.3 %        |
| その他    | 9                  | 1                    | 11.1 %       | 6.3 %        |
| 合計     | 60                 | 17                   | 26.7 %       | － %          |

(5) 2025年2月度の主な相談事例

|  |
|--|
| <p>Cace:1&lt;体調の管理と退職&gt;<br/>男性：80歳代：アルバイトガードマン</p> <p>1. 昨年5月からガードマン（交通誘導）のアルバイトに就いた。年金の不足分を補うために当初週2日勤務したが、「仕事が上手い」とおだてられ週4日勤務となった。今年になりふらつくこともあったので受診したら「このままでは透析を行う必要が出てくるので仕事は辞めなさい」と言われた。その旨会社に伝えたが取り合ってもらえない。</p> <p>2. どうしたら良いかを聞きたい。</p> |
|--|



Ans:年齢を考慮すると自分自身の健康が最優先です。医師の指示に従い休むことが重要です。辞めさせてくれないという会社の行為は「強制労働」にあたるので退職届を提出し速やかに退職してください。その際、医師の診断書を提出するとスムーズに退職できるかもしれません。それでも退職できなければ労働基準監督署での相談をお勧めします。奥さんと今後の生活や収入について十分に相談することも大切です。

Case : 2 <時間外労働時間について>

男性 : 40 歳代 : 運送会社正社員

1. 運送会社に 7 年前からパートで働き、昨年正社員になった。パート時の給料は時給 1,150 円+深夜割増 250 円。正社員となり、固定残業代 (60 時間分) 77,000 円の支給がある。電話問い合わせの仕事で休憩する時間もないが、自動的に 1 時間分の給料が引かれる。メンタル不調者が続出し、休職者や退職者が多数いて、通常勤務は月～金だが月～土日の場合もある。今後どうしたらいいか？

Ans:まずは 36 協定の確認が必要です。そして実際の労働時間を示すことができる資料を残すことが肝要です。60 時間の固定残業代が含まれていますが、追加の残業代が支払われているのかを確認してください。自動的に引かれている 1 時間分も労基法に基づき適切に管理されているのかを確認してください。労基法では一定の労働時間を超える場合は休憩を取ることとされています。会社に確認してください。シフトの変更についても事前に通知されているのか、また、その際の手当についてはどうなっているのか確認してください。労働環境の改善を求めていると伝えてください。

労働基準監督署を紹介し、労組結成についても説明をした

Case:3 <ネット広告の不実記載>

男性 : 60 歳代 : 介護職

1. 老人ホームで正社員の介護職として勤務。この施設はネットの募集広告で「看護師は 21 : 30 まで常駐」と記載されているが、4 人いる看護師は皆 17 : 00 に帰宅している。帰った後の対応は自分たち介護職が行っている。このことは問題ではないか。昨年、4 名の職員が退職したが本部からの応援は 3 名しかなかった。職員の配置基準に問題はないのか。

Ans:事実と違う広告は詐欺行為に当たる可能性を含んでいます。配置基準については広告問題とともに市町村の高齢者対策室に問い合わせをすることを勧めます。

Case:4 <労働条件の不利益変更>

1. 人事制度の見直しがあり、4 月からの給与が 10%ダウンとなる。会社からは明確な説明がなく自分には一方的に進めようとしているようにしか見えない。労働条件の不利益変更には該当すると思われるが会社が進めていることは合法なのか

Ans:就業規則の見直しは、使用者は労働者代表の意見書を添えると変更は可能となりますが、その前段で労働者への十分な説明が必要で、労働者との合意のない一方的な変更は不利益変更にあたり、労働契約法上の違法行為となります。

北海道労働局への相談を勧めます。また、同じ思いの仲間を集めて労組を結成し、団体交渉で解決していく方法もあります。

北海道労働相談センターには様々な困った事案についての相談があります。

一人で解決するにはハードルが高い問題もあります。仲間づくりをして組合を結成し解決していく方法もあります。少しでも不合理な処遇・待遇を感じ、働きづらいつ感じたら、「おかしい」と声に出し、社会を変えていくくらいの自覚をもつことも必要です。

一人で悩む前にまず北海道労働相談センター『0120-154-052』にご相談ください。

|         |     | 1月   | 2月   | 3月 | 4月 | 5月 | 6月 | 7月 | 8月 | 9月 | 10月 | 11月 | 12月 | 総計   | 構成比   |
|---------|-----|------|------|----|----|----|----|----|----|----|-----|-----|-----|------|-------|
| 正社員     | 1 男 | 4    | 13   |    |    |    |    |    |    |    |     |     |     | 17   | 23.6% |
|         | 2 女 | 11   | 7    |    |    |    |    |    |    |    |     |     |     | 18   | 25.0% |
| 契約社員    | 1 男 |      | 2    |    |    |    |    |    |    |    |     |     |     | 2    | 2.8%  |
|         | 2 女 | 3    |      |    |    |    |    |    |    |    |     |     |     | 3    | 4.2%  |
| パート     | 1 男 | 1    | 2    |    |    |    |    |    |    |    |     |     |     | 3    | 4.2%  |
|         | 2 女 | 5    | 10   |    |    |    |    |    |    |    |     |     |     | 15   | 20.8% |
| アルバイト   | 1 男 | 1    | 2    |    |    |    |    |    |    |    |     |     |     | 3    | 4.2%  |
|         | 2 女 |      | 1    |    |    |    |    |    |    |    |     |     |     | 1    | 1.4%  |
| 嘱託      | 1 男 | 2    |      |    |    |    |    |    |    |    |     |     |     | 2    | 2.8%  |
|         | 2 女 | 1    | 3    |    |    |    |    |    |    |    |     |     |     | 4    | 5.6%  |
| 季節      | 1 男 |      |      |    |    |    |    |    |    |    |     |     |     |      |       |
|         | 2 女 |      |      |    |    |    |    |    |    |    |     |     |     |      |       |
| 派遣      | 1 男 |      | 1    |    |    |    |    |    |    |    |     |     |     | 1    | 1.4%  |
|         | 2 女 |      |      |    |    |    |    |    |    |    |     |     |     |      |       |
| 求職者・他   | 1 男 |      | 3    |    |    |    |    |    |    |    |     |     |     | 3    | 4.2%  |
|         | 2 女 |      |      |    |    |    |    |    |    |    |     |     |     |      |       |
| 合計      | 1 男 | 8    | 23   |    |    |    |    |    |    |    |     |     |     | 31   | 43.1% |
|         | 2 女 | 20   | 21   |    |    |    |    |    |    |    |     |     |     | 41   | 56.9% |
|         | 合計  | 28   | 44   |    |    |    |    |    |    |    |     |     |     | 72   |       |
| 相談件数    | 1 男 | 11   | 31   |    |    |    |    |    |    |    |     |     |     | 42   |       |
|         | 2 女 | 31   | 29   |    |    |    |    |    |    |    |     |     |     | 60   |       |
|         | 計   | 42   | 60   |    |    |    |    |    |    |    |     |     |     | 102  |       |
| 1人当たり件数 |     | 1.50 | 1.36 |    |    |    |    |    |    |    |     |     |     | 1.42 |       |

|                 |    |    |    |    |    |    |    |    |    |    |    |    |     |
|-----------------|----|----|----|----|----|----|----|----|----|----|----|----|-----|
| 参考<br>2024年相談者数 | 21 | 58 | 55 | 59 | 61 | 34 | 39 | 24 | 43 | 44 | 33 | 29 | 500 |
| 参考<br>2024年相談件数 | 36 | 79 | 76 | 80 | 75 | 45 | 49 | 43 | 60 | 82 | 52 | 41 | 718 |



|        |     | 1 正社員          |     | 2 契約社員 |     | 3 パート |     | 4 アルバイト |     | 5 嘱託 |     | 6 季節 |     | 7 派遣 |     | 8 求職者・他 |     | 合計  |     |      | 構成比 |   |   |       |       |       |        |      |      |      |
|--------|-----|----------------|-----|--------|-----|-------|-----|---------|-----|------|-----|------|-----|------|-----|---------|-----|-----|-----|------|-----|---|---|-------|-------|-------|--------|------|------|------|
|        |     | 1 男            | 2 女 | 1 男    | 2 女 | 1 男   | 2 女 | 1 男     | 2 女 | 1 男  | 2 女 | 1 男  | 2 女 | 1 男  | 2 女 | 1 男     | 2 女 | 1 男 | 2 女 | 男女計  |     |   |   |       |       |       |        |      |      |      |
| 労働組合関係 | 11  | 結成・運営・加盟       |     |        |     |       |     |         |     |      |     |      |     |      |     |         |     |     |     |      |     |   |   |       |       |       |        |      |      |      |
|        | 12  | 不当労働行為         |     |        |     |       |     |         |     |      |     |      |     |      |     |         |     |     |     |      |     |   |   |       |       |       |        |      |      |      |
|        | 13  | 労使関係           |     |        |     |       |     |         |     |      |     |      |     |      |     |         |     |     |     |      |     |   |   |       |       |       |        |      |      |      |
|        | 14  | その他 組合         |     |        |     |       |     |         |     |      |     |      |     |      |     |         |     |     |     |      |     |   |   |       |       |       |        |      |      |      |
|        | 15  | 組合加入・脱退        |     |        |     |       |     |         |     |      |     |      |     |      |     |         |     |     |     |      |     |   |   |       |       |       |        |      |      |      |
|        | 小計  |                |     |        |     |       |     |         |     |      |     |      |     |      |     |         |     |     |     |      |     |   |   |       |       |       |        |      |      |      |
| 労働契約関係 | 21  | 3              | 1   |        |     |       |     |         |     |      |     |      |     |      |     |         |     |     |     |      | 3   | 3 | 6 | 10.0% |       |       |        |      |      |      |
|        | 22  | 雇用形態           |     |        |     |       |     |         |     |      |     |      |     |      |     |         |     |     |     |      |     |   |   |       |       |       |        |      |      |      |
|        | 23  | 配転・出向・転籍       |     |        |     |       |     |         |     |      |     |      |     |      |     |         |     |     |     |      |     |   |   |       |       |       |        |      |      |      |
|        | 24  |                |     |        |     |       |     |         |     |      |     |      |     |      | 1   |         |     | 1   | 1   | 1.7% |     |   |   |       |       |       |        |      |      |      |
|        | 25  | 一方的身分変更        |     |        |     |       |     |         |     |      |     |      |     |      |     |         |     |     |     |      |     |   |   |       |       |       |        |      |      |      |
|        | 26  | 派遣・人夫貸し        |     |        |     |       |     |         |     |      |     |      |     |      |     |         |     |     |     |      |     |   |   |       |       |       |        |      |      |      |
|        | 小計  |                | 3   | 1      |     |       |     |         |     |      |     |      |     |      |     |         |     |     |     |      |     | 4 | 3 | 7     | 11.7% |       |        |      |      |      |
| 賃金関係   | 31  | 1              | 1   |        |     |       |     |         |     |      |     |      |     |      |     |         |     |     |     |      |     |   | 2 | 1     | 3     | 5.0%  |        |      |      |      |
|        | 32  | 不払残業・割増賃金      |     |        |     |       |     |         |     |      |     |      |     |      |     |         |     |     |     |      |     |   |   |       |       |       |        |      |      |      |
|        | 33  | 一時金・諸手当        |     |        |     |       |     |         |     |      |     |      |     |      |     |         |     |     |     |      |     |   |   |       |       |       |        |      |      |      |
|        | 34  | 最低賃金           |     |        |     |       |     |         |     |      |     |      |     |      |     |         |     |     |     |      |     |   |   |       |       |       |        |      |      |      |
|        | 35  | その他 賃金         |     |        |     |       |     |         |     |      |     |      |     |      |     |         |     |     |     |      |     |   |   |       |       |       |        |      |      |      |
|        | 36  | 賃上げ・賃下げ        |     |        |     |       |     |         |     |      |     |      |     |      |     |         |     |     |     |      |     |   |   |       |       |       |        |      |      |      |
|        | 小計  |                | 5   | 1      |     |       |     |         |     |      |     |      |     |      |     |         |     |     |     |      |     |   |   | 6     | 1     | 7     | 11.7%  |      |      |      |
| 労働時間関係 | 41  | 週40時間・長時間労働    |     |        |     |       |     |         |     |      |     |      |     |      |     |         |     |     |     |      |     |   |   |       |       |       |        |      |      |      |
|        | 42  | 休日・休憩          |     |        |     |       |     |         |     |      |     |      |     |      |     |         |     |     |     |      |     |   |   |       |       |       |        |      |      |      |
|        | 43  | 3              |     |        |     |       |     |         |     |      |     |      |     |      |     |         |     |     |     | 1    |     |   | 4 |       |       | 4     | 6.7%   |      |      |      |
|        | 44  | その他 労働時間       |     |        |     |       |     |         |     |      |     |      |     |      |     |         |     |     |     |      |     |   |   |       |       |       |        |      |      |      |
|        | 45  | 労働時間延長・短縮      |     |        |     |       |     |         |     |      |     |      |     |      |     |         |     |     |     |      |     |   |   |       |       |       |        |      |      |      |
|        | 小計  |                | 4   |        |     |       |     |         |     |      |     |      |     |      |     |         |     |     |     |      | 1   |   |   | 6     | 1     | 7     | 11.7%  |      |      |      |
| 雇用関係   | 51  | 1              |     |        |     |       |     |         |     |      |     |      |     |      |     |         |     |     |     | 1    |     |   | 2 |       |       | 2     | 10.0%  |      |      |      |
|        | 52  | 解雇・退職強要・契約打ち切り |     |        |     |       |     |         |     |      |     |      |     |      |     |         |     |     |     |      |     |   |   |       |       |       |        |      |      |      |
|        | 53  | 合理化・倒産・閉鎖問題    |     |        |     |       |     |         |     |      |     |      |     |      |     |         |     |     |     |      |     |   |   |       |       |       |        |      |      |      |
|        | 54  | 休業補償           |     |        |     |       |     |         |     |      |     |      |     |      |     |         |     |     |     |      |     |   |   |       |       |       |        |      |      |      |
|        | 55  | その他 雇用         |     |        |     |       |     |         |     |      |     |      |     |      |     |         |     |     |     |      |     |   |   |       |       |       |        |      |      |      |
|        | 小計  |                | 1   |        |     |       |     |         |     |      |     |      |     |      |     |         |     |     |     |      | 1   |   |   | 3     | 4     | 7     | 11.7%  |      |      |      |
| 退職関係   | 61  | 定年問題           |     |        |     |       |     |         |     |      |     |      |     |      |     |         |     |     |     |      |     |   |   |       |       |       |        |      |      |      |
|        | 62  | 1              |     |        |     |       |     |         |     |      |     |      |     |      |     |         |     |     |     |      |     | 1 |   |       | 3     | 1     | 4      | 6.7% |      |      |
|        | 63  | 退職金・退職手続       |     |        |     |       |     |         |     |      |     |      |     |      |     |         |     |     |     |      |     |   |   |       |       |       |        |      |      |      |
|        | 64  | 再雇用問題          |     |        |     |       |     |         |     |      |     |      |     |      |     |         |     |     |     |      |     |   |   |       |       |       |        |      |      |      |
|        | 小計  |                | 1   |        |     |       |     |         |     |      |     |      |     |      |     |         |     |     |     |      |     |   |   | 1     |       |       | 3      | 2    | 5    | 8.3% |
| 保険・税   | 71  | 雇用・労災          |     |        |     |       |     |         |     |      |     |      |     |      |     |         |     |     |     |      |     |   |   |       |       |       |        |      |      |      |
|        | 72  | 健保・年金          |     |        |     |       |     |         |     |      |     |      |     |      |     |         |     |     |     |      |     |   |   |       |       |       |        |      |      |      |
|        | 73  | 税金問題           |     |        |     |       |     |         |     |      |     |      |     |      |     |         |     |     |     |      |     |   |   |       |       |       |        |      |      |      |
|        | 74  | その他 保険・税       |     |        |     |       |     |         |     |      |     |      |     |      |     |         |     |     |     |      |     |   |   |       |       |       |        |      |      |      |
|        | 小計  |                | 1   |        |     |       |     |         |     |      |     |      |     |      |     |         |     |     |     |      |     |   | 2 |       |       | 1     | 2      | 3    | 5.0% |      |
| 労働安全衛生 | 81  | 労働災害           |     |        |     |       |     |         |     |      |     |      |     |      |     |         |     |     |     |      |     |   |   |       |       |       |        |      |      |      |
|        | 82  | 職業病            |     |        |     |       |     |         |     |      |     |      |     |      |     |         |     |     |     |      |     |   |   |       |       |       |        |      |      |      |
|        | 83  | 安全衛生           |     |        |     |       |     |         |     |      |     |      |     |      |     |         |     |     |     |      |     |   |   |       |       |       |        |      |      |      |
|        | 84  | その他 安全衛生       |     |        |     |       |     |         |     |      |     |      |     |      |     |         |     |     |     |      |     |   |   |       |       |       |        |      |      |      |
|        | 85  | P T S D        |     |        |     |       |     |         |     |      |     |      |     |      |     |         |     |     |     |      |     |   |   |       |       |       |        |      |      |      |
|        | 小計  |                | 3   | 1      |     |       |     |         |     |      |     |      |     |      |     |         |     |     |     |      |     |   |   | 3     | 1     | 4     | 6.7%   |      |      |      |
| 差別等    | 91  | 男女差別           |     |        |     |       |     |         |     |      |     |      |     |      |     |         |     |     |     |      |     |   |   |       |       |       |        |      |      |      |
|        | 92  | 女性保護           |     |        |     |       |     |         |     |      |     |      |     |      |     |         |     |     |     |      |     |   |   |       |       |       |        |      |      |      |
|        | 93  | セクハラ           |     |        |     |       |     |         |     |      |     |      |     |      |     |         |     |     |     |      |     |   |   |       |       |       |        |      |      |      |
|        | 94  | 嫌がらせ・パワハラ      |     |        |     |       |     |         |     |      |     |      |     |      |     |         |     |     |     |      |     |   |   |       |       |       |        |      |      |      |
|        | 95  | その他 差別         |     |        |     |       |     |         |     |      |     |      |     |      |     |         |     |     |     |      |     |   |   |       |       |       |        |      |      |      |
|        | 小計  |                | 4   |        |     |       |     |         |     |      |     |      |     |      |     |         |     |     |     |      |     |   |   | 5     | 1     | 6     | 16.7%  |      |      |      |
| その他    | 991 | 経営問題・労務管理      |     |        |     |       |     |         |     |      |     |      |     |      |     |         |     |     |     |      |     |   |   |       |       |       |        |      |      |      |
|        | 992 | 2              | 2   |        |     |       |     |         |     |      |     |      |     |      |     |         |     |     |     |      |     |   | 2 | 1     | 3     | 15.0% |        |      |      |      |
|        | 993 | 職業紹介・求人        |     |        |     |       |     |         |     |      |     |      |     |      |     |         |     |     |     |      |     |   |   |       |       |       |        |      |      |      |
|        | 小計  |                | 2   | 2      |     |       |     |         |     |      |     |      |     |      |     |         |     |     |     |      |     |   |   | 2     | 1     | 3     | 15.0%  |      |      |      |
| 合計     |     | 20             | 10  | 2      |     |       |     |         |     |      |     |      |     |      |     |         |     |     |     |      |     | 2 | 3 | 31    | 29    | 60    | 100.0% |      |      |      |

|     |    |    |   |   |   |    |    |   |   |   |  |  |   |    |    |    |        |         |
|-----|----|----|---|---|---|----|----|---|---|---|--|--|---|----|----|----|--------|---------|
| 1月  | 7  | 20 | 4 |   | 1 | 6  | 1  | 2 | 1 |   |  |  |   | 11 | 31 | 42 | 41.18% |         |
| 2月  | 20 | 10 | 2 |   |   | 2  | 15 | 2 | 1 | 3 |  |  | 2 | 3  | 31 | 29 | 60     | 58.82%  |
| 3月  |    |    |   |   |   |    |    |   |   |   |  |  |   |    |    |    |        |         |
| 4月  |    |    |   |   |   |    |    |   |   |   |  |  |   |    |    |    |        |         |
| 5月  |    |    |   |   |   |    |    |   |   |   |  |  |   |    |    |    |        |         |
| 6月  |    |    |   |   |   |    |    |   |   |   |  |  |   |    |    |    |        |         |
| 7月  |    |    |   |   |   |    |    |   |   |   |  |  |   |    |    |    |        |         |
| 8月  |    |    |   |   |   |    |    |   |   |   |  |  |   |    |    |    |        |         |
| 9月  |    |    |   |   |   |    |    |   |   |   |  |  |   |    |    |    |        |         |
| 10月 |    |    |   |   |   |    |    |   |   |   |  |  |   |    |    |    |        |         |
| 11月 |    |    |   |   |   |    |    |   |   |   |  |  |   |    |    |    |        |         |
| 12月 |    |    |   |   |   |    |    |   |   |   |  |  |   |    |    |    |        |         |
| 合計  | 27 | 30 | 2 | 4 | 3 | 21 | 3  | 1 | 2 | 4 |  |  | 2 | 3  | 42 | 60 | 102    | 100.00% |

|             |       |      |       |      |      |  |  |      |      |
|-------------|-------|------|-------|------|------|--|--|------|------|
| 業種別相談件数（年計） | 57    | 6    | 24    | 4    | 6    |  |  | 2    | 3    |
| 業種別相談数年間比率  | 55.9% | 5.9% | 23.5% | 3.9% | 5.9% |  |  | 2.0% | 2.9% |

|               | 業態別雇用形態相談人数 |      |      |   |      |      |       |      |    |      |    |   |      |   |       |   |      |      |      |
|---------------|-------------|------|------|---|------|------|-------|------|----|------|----|---|------|---|-------|---|------|------|------|
|               | 正社員         |      | 契約社員 |   | パート  |      | アルバイト |      | 嘱託 |      | 季節 |   | 派遣   |   | 求職者・他 |   | 全雇用計 |      |      |
|               | 男           | 女    | 男    | 女 | 男    | 女    | 男     | 女    | 男  | 女    | 男  | 女 | 男    | 女 | 男     | 女 | 男    | 女    | 男女計  |
| A 農林水産業       |             |      |      |   |      |      |       |      |    |      |    |   |      |   |       |   |      |      |      |
| B 鉱業・砕石業      |             |      |      |   |      |      |       |      |    |      |    |   |      |   |       |   |      |      |      |
| C 建設・設計・重機業   | 1           |      |      |   |      |      | 1     |      |    |      |    |   |      |   |       |   | 1    | 1    | 2    |
| D 食品製造業       | 1           |      |      |   |      |      |       |      |    |      |    |   |      |   |       |   | 1    |      | 1    |
| E その他製造業      |             |      |      |   |      |      |       |      |    |      |    |   |      |   |       |   |      |      |      |
| F エネルギー・水道業   |             |      |      |   |      |      |       |      |    |      |    |   |      |   |       |   |      |      |      |
| G 通信・報道・IT業   |             |      |      |   |      |      |       |      |    |      |    |   |      |   |       |   |      |      |      |
| H 交通業         |             |      | 1    |   |      |      |       |      |    |      |    |   |      |   |       |   | 1    |      | 1    |
| I 陸運・倉庫業      | 1           |      |      |   |      | 1    |       |      |    |      |    |   |      |   |       |   | 1    | 1    | 2    |
| J 卸・小売・飲食業    | 2           |      |      |   |      | 4    | 1     |      |    |      |    |   |      | 1 |       |   | 4    | 4    | 8    |
| k 商品斡旋・リース業   |             |      |      |   |      |      |       |      |    |      |    |   |      |   |       |   |      |      |      |
| L 金融・保険業      |             |      |      |   |      | 1    |       |      |    |      |    |   |      |   |       |   |      | 1    | 1    |
| M 不動産業        |             |      |      |   |      |      |       |      |    |      |    |   |      |   |       |   |      |      |      |
| N 医療・保健・医薬品業  |             | 1    |      |   |      |      |       |      |    |      |    |   |      |   |       |   |      | 1    | 1    |
| O 社会福祉・介護業    | 3           | 1    |      |   |      |      |       |      |    |      |    |   |      |   |       |   | 3    | 1    | 4    |
| P ビル管理・警備業    |             |      |      |   | 1    | 2    | 1     |      |    |      |    |   |      |   |       |   | 2    | 2    | 4    |
| Q 労働派遣業       |             |      |      |   |      |      |       |      |    |      |    |   |      |   |       |   |      |      |      |
| R 教育・学習支援業    |             |      |      |   |      |      |       |      |    |      |    |   |      |   |       |   |      |      |      |
| S 会計・行政・法律事務所 |             |      |      |   |      |      |       |      |    |      |    |   |      |   |       |   |      |      |      |
| T 宿泊・娯楽業      |             |      |      |   |      |      |       |      |    |      |    |   |      |   |       |   |      |      |      |
| U 複合サービス業     | 1           |      |      |   |      |      |       |      |    |      |    |   |      |   |       |   | 1    |      | 1    |
| V その他サービス業    | 4           | 3    | 1    |   | 1    | 1    |       |      |    |      |    | 1 |      |   |       |   | 7    | 4    | 11   |
| W 廃棄物処理業      |             |      |      |   |      |      |       |      |    |      |    |   |      |   |       |   |      |      |      |
| X 公務・公共サービス   |             |      |      |   |      |      |       |      |    | 3    |    |   |      |   |       |   |      | 3    | 3    |
| Y 分類不能・その他    |             | 2    |      |   |      | 1    |       |      |    |      |    |   |      | 2 |       |   | 2    | 3    | 5    |
| 総計            | 13          | 7    | 2    |   | 2    | 10   | 2     | 1    |    | 3    |    |   | 1    |   | 3     |   | 23   | 21   | 44   |
| 相談件数          | 20          | 10   | 2    |   | 2    | 15   | 2     | 1    |    | 3    |    |   | 2    |   | 3     |   | 31   | 29   | 60   |
| 一人当たり件数(男女別)  | 1.54        | 1.43 | 1.00 |   | 1.00 | 1.50 | 1.00  | 1.00 |    | 1.00 |    |   | 2.00 |   | 1.00  |   | 1.35 | 1.38 | 1.36 |
| 一人当たり件数(男女計)  | 1.50        |      | 1.00 |   | 1.42 |      | 1.00  |      |    | 1.00 |    |   | 2.00 |   | 1.00  |   | 1.36 |      |      |



## 2024年 業種別 相談者数 月別集計

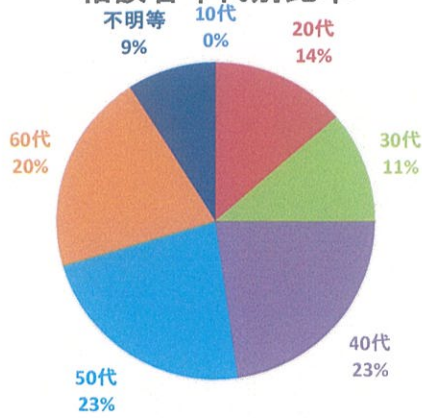
## 資料4

|               | 1月 | 2月 | 3月 | 4月 | 5月 | 6月 | 7月 | 8月 | 9月 | 10月 | 11月 | 12月 | 総計  | 構成比    |
|---------------|----|----|----|----|----|----|----|----|----|-----|-----|-----|-----|--------|
| A 農林水産業       |    |    |    |    |    |    |    |    |    |     |     |     |     |        |
| 2024年         |    |    | 1  | 1  |    |    |    |    |    |     | 1   |     |     | —      |
| B 鉱業・採石業      |    |    |    |    |    |    |    |    |    |     |     |     |     |        |
| 2024年         |    |    |    |    |    |    |    |    |    |     |     |     |     | —      |
| C 建設・設計・重機業   | 2  | 1  |    |    |    |    |    |    |    |     |     |     | 3   | 5.7%   |
| 2024年         | 1  | 2  | 4  | 4  | 7  | 1  | 7  | 8  | 9  | 5   | 10  | 3   | 61  | —      |
| D 食品製造業       |    | 1  |    |    |    |    |    |    |    |     |     |     | 1   | 1.9%   |
| 2024年         | 1  | 1  | 1  | 1  |    | 5  | 6  | 4  | 6  | 7   | 2   | 4   | 38  | —      |
| E その他製造業      |    | 1  |    |    |    |    |    |    |    |     |     |     | 1   | 1.9%   |
| 2024年         | 1  | 4  |    | 2  |    |    | 1  | 9  |    | 1   | 1   |     | 19  | —      |
| F エネルギー・水道業   |    |    |    |    |    |    |    |    |    |     |     |     |     |        |
| 2024年         |    |    |    |    |    |    |    |    |    |     |     |     |     | —      |
| G 通信・報道・IT業   |    |    |    |    |    |    |    |    |    |     |     |     |     |        |
| 2024年         | 1  |    | 2  | 9  | 2  | 3  | 1  | 1  | 4  | 6   | 3   | 4   | 36  | —      |
| H 交通業         |    | 1  |    |    |    |    |    |    |    |     |     |     | 1   | 1.9%   |
| 2024年         | 1  | 3  | 2  |    |    | 1  | 2  |    |    | 2   |     | 1   | 12  | —      |
| I 陸運・倉庫業      | 2  | 1  |    |    |    |    |    |    |    |     |     |     | 3   | 5.7%   |
| 2024年         | 3  | 3  | 3  | 3  | 8  | 6  | 6  | 5  | 1  | 5   | 4   | 1   | 48  | —      |
| J 卸・小売・飲食業    | 1  | 4  |    |    |    |    |    |    |    |     |     |     | 5   | 9.4%   |
| 2024年         | 18 | 18 | 14 | 16 | 15 | 22 | 21 | 15 | 21 | 22  | 18  | 24  | 224 | —      |
| k 商品斡旋・リース業   |    |    |    |    |    |    |    |    |    |     |     |     |     |        |
| 2024年         |    |    |    | 1  | 1  |    |    |    | 1  |     |     |     | 3   | —      |
| L 金融・保険業      |    | 1  |    |    |    |    |    |    |    |     |     |     | 1   | 1.9%   |
| 2024年         | 1  |    | 1  | 4  | 1  |    | 2  |    | 1  | 2   | 3   | 3   | 18  | —      |
| M 不動産業        |    |    |    |    |    |    |    |    |    |     |     |     |     |        |
| 2024年         |    | 3  | 3  | 3  |    | 1  |    | 5  | 1  | 2   |     | 5   | 23  | —      |
| N 医療・保健・医薬品業  | 7  |    |    |    |    |    |    |    |    |     |     |     | 7   | 13.2%  |
| 2024年         | 5  | 4  | 9  | 5  | 9  |    | 5  | 3  | 2  | 4   | 6   | 2   | 54  | —      |
| O 社会福祉・介護業    | 8  | 3  |    |    |    |    |    |    |    |     |     |     | 11  | 20.8%  |
| 2024年         | 10 | 9  | 12 | 11 | 12 | 14 | 10 | 9  | 11 | 13  | 5   | 11  | 127 | —      |
| P ビル管理・警備業    | 1  | 2  |    |    |    |    |    |    |    |     |     |     | 3   | 5.7%   |
| 2024年         | 5  | 4  | 13 | 2  | 7  | 6  |    |    |    | 6   | 5   | 5   | 53  | —      |
| Q 労働派遣業       |    |    |    |    |    |    |    |    |    |     |     |     |     |        |
| 2024年         |    |    | 2  |    |    |    |    |    |    | 1   |     |     | 3   | —      |
| R 教育・学習支援業    |    |    |    |    |    |    |    |    |    |     |     |     |     |        |
| 2024年         |    | 4  |    | 1  | 3  | 1  | 1  | 2  |    | 2   |     | 1   | 15  | —      |
| S 会計・行政・法律事務所 |    |    |    |    |    |    |    |    |    |     |     |     |     |        |
| 2024年         |    | 1  |    |    |    |    |    |    |    |     |     |     | 1   | —      |
| T 宿泊・娯楽業      | 1  |    |    |    |    |    |    |    |    |     |     |     | 1   | 1.9%   |
| 2024年         | 6  | 4  | 5  | 7  | 3  | 4  |    | 2  | 2  | 3   | 3   | 7   | 46  | —      |
| U 複合サービス業     |    | 1  |    |    |    |    |    |    |    |     |     |     | 1   | 1.9%   |
| 2024年         | 3  |    | 1  | 1  |    |    | 1  | 1  | 1  |     | 2   | 2   | 12  | —      |
| V その他サービス業    | 1  | 7  |    |    |    |    |    |    |    |     |     |     | 8   | 15.1%  |
| 2024年         | 10 | 6  | 5  | 4  | 13 | 16 | 18 | 11 | 10 | 9   | 7   | 9   | 118 | —      |
| W 廃棄物処理業      |    |    |    |    |    |    |    |    |    |     |     |     |     |        |
| 2024年         |    |    |    |    |    | 2  |    |    |    | 1   | 1   | 2   | 6   | —      |
| X 公務・公共サービス   | 1  |    |    |    |    |    |    |    |    |     |     |     | 1   | 1.9%   |
| 2024年         |    |    | 1  | 1  |    |    |    |    |    |     |     | 1   | 3   | —      |
| Y 分類不能・その他    | 4  | 2  |    |    |    |    |    |    |    |     |     |     | 6   | 11.3%  |
| 2024年         | 2  | 4  |    | 1  | 2  |    |    | 1  |    | 2   | 2   | 4   | 18  | —      |
| 総計            | 28 | 25 |    |    |    |    |    |    |    |     |     |     | 53  | 100.0% |

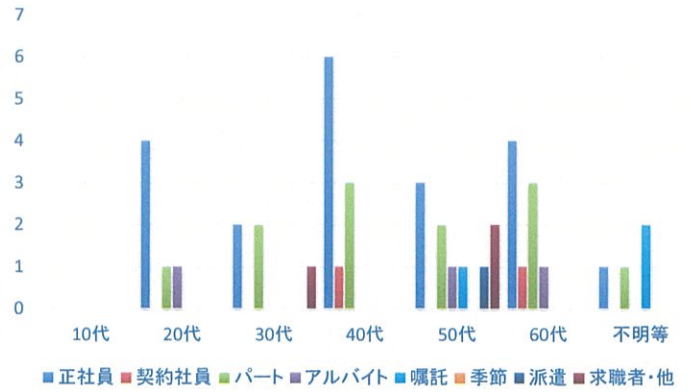




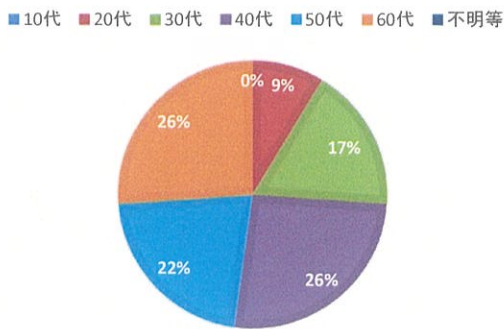
相談者年代別比率



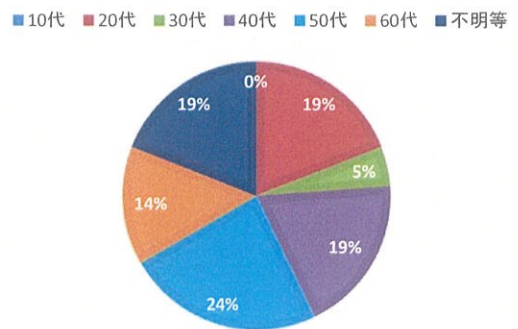
年代別雇用形態構成



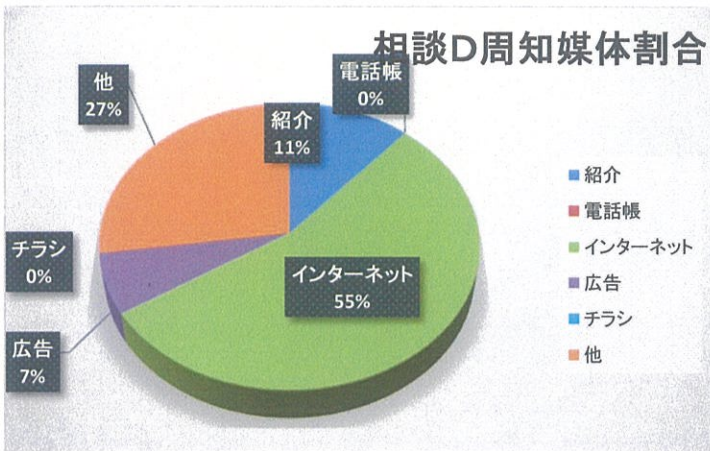
男性年代別比率



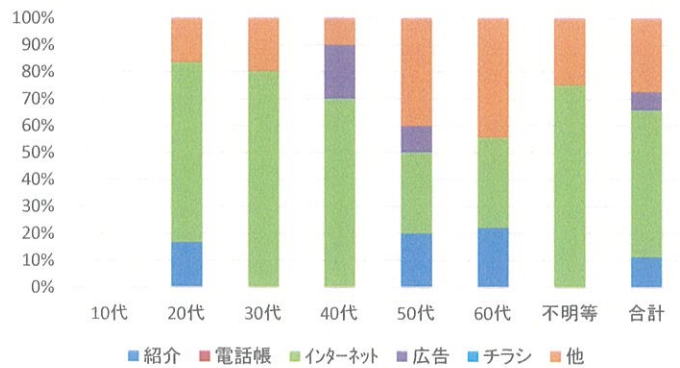
女性年代別比率



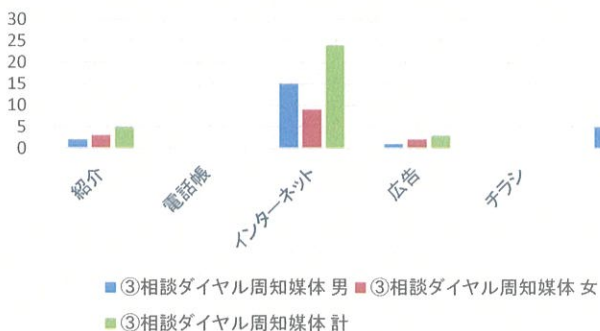
相談ダイヤル周知媒体集計



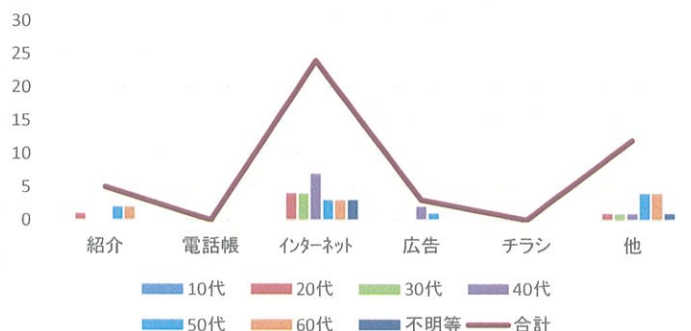
年代別相談D周知媒体



男女別相談ダイヤル周知媒体(実数)



年代別相談ダイヤル周知媒体(実数)





|                 | A     | B      | C         | D     | E      | F         | G         | H      | I      | J        | K         | L      | M    | N          | O        | P        | Q     | R        | S           | T      | U       | V        | W      | X         | Y        | 総計   | 構成比   |
|-----------------|-------|--------|-----------|-------|--------|-----------|-----------|--------|--------|----------|-----------|--------|------|------------|----------|----------|-------|----------|-------------|--------|---------|----------|--------|-----------|----------|------|-------|
|                 | 農林水産業 | 鉱業・採石業 | 建設・設計・重機業 | 食品製造業 | その他製造業 | エネルギー・水道業 | 通信・報道・IT業 | 交通業    | 陸運・倉庫業 | 卸・小売・飲食業 | 商品販売・リース業 | 金融・保険業 | 不動産業 | 医療・保健・医薬品業 | 社会福祉・介護業 | ビル管理・警備業 | 労働派遣業 | 教育・学習支援業 | 会計・行政・法律事務所 | 宿泊・娯楽業 | 複合サービス業 | その他サービス業 | 廃棄物処理業 | 公務・公共サービス | 分類不能・その他 |      |       |
| 11 結成・運営・加盟     |       |        |           |       |        |           |           |        |        |          |           |        |      |            |          |          |       |          |             |        |         |          |        |           |          |      |       |
| 12 不当労働行為       |       |        |           |       |        |           |           |        |        |          |           |        |      |            |          |          |       |          |             |        |         |          |        |           |          |      |       |
| 13 労使関係         |       |        |           |       |        |           |           |        |        |          |           |        |      |            |          |          |       |          |             |        |         |          |        |           |          |      |       |
| 14 その他 組合       |       |        |           |       |        |           |           |        |        |          |           |        |      |            |          |          |       |          |             |        |         |          |        |           |          |      |       |
| 15 組合加入・脱退      |       |        |           |       |        |           |           |        |        |          |           |        |      |            |          |          |       |          |             |        |         |          |        |           |          |      |       |
| 労働組合関係          |       |        |           |       |        |           |           |        |        |          |           |        |      |            |          |          |       |          |             |        |         |          |        |           |          |      |       |
| 21 就業規則・雇用契約    |       |        |           |       |        |           |           |        |        |          |           |        |      |            |          |          |       |          |             |        |         |          |        |           |          |      |       |
| 22 雇用形態         |       |        |           |       |        |           |           |        |        |          |           |        |      |            |          |          |       |          |             |        |         |          |        |           |          |      |       |
| 23 配転・出向・転籍     |       |        |           |       |        |           |           |        |        |          |           |        |      |            |          |          |       |          |             |        |         |          |        |           |          |      |       |
| 24 その他 契約       |       |        |           |       |        |           |           |        |        |          |           |        |      |            |          |          |       |          |             |        |         |          |        |           |          |      |       |
| 25 一方的身分変更      |       |        |           |       |        |           |           |        |        |          |           |        |      |            |          |          |       |          |             |        |         |          |        |           |          |      |       |
| 26 派遣・人夫貸し      |       |        |           |       |        |           |           |        |        |          |           |        |      |            |          |          |       |          |             |        |         |          |        |           |          |      |       |
| 労働契約関係          |       |        |           |       |        |           |           |        |        |          |           |        |      |            |          |          |       |          |             |        |         |          |        |           |          |      |       |
| 31 月例賃金未払・控除    |       |        |           | 1     |        |           |           |        |        |          |           |        |      |            |          |          |       |          |             |        |         |          | 1      |           |          | 2    | 3.3%  |
| 32 不払残業・割増賃金    |       |        |           |       |        |           |           |        | 1      |          |           |        |      |            |          |          |       |          |             |        |         |          | 1      |           |          | 2    | 3.3%  |
| 33 一時金・諸手当      |       |        |           |       |        |           |           |        | 1      |          |           |        |      |            |          |          |       |          |             |        |         |          |        |           |          | 1    | 1.7%  |
| 34 最低賃金         |       |        |           |       |        |           |           |        |        |          |           |        |      |            |          |          |       |          |             |        |         |          |        |           |          |      |       |
| 35 その他 賃金       |       |        |           |       |        |           |           |        |        |          |           |        |      |            |          |          |       |          |             |        |         |          |        |           |          |      |       |
| 36 賃上げ・賃下げ      |       |        |           |       |        |           |           |        |        |          |           |        |      |            |          |          |       |          |             |        |         |          |        |           |          |      |       |
| 賃金関係            |       |        |           | 1     |        |           |           |        | 2      |          |           |        |      |            |          |          |       |          |             |        |         |          | 2      |           |          | 5    | 8.3%  |
| 41 週40時間・長時間労働  |       |        |           |       |        |           |           |        | 1      |          |           |        |      |            |          |          |       |          |             |        |         |          |        |           |          | 1    | 1.7%  |
| 42 休日・休憩        |       |        |           |       |        |           |           |        |        | 1        |           |        |      |            |          |          |       |          |             |        |         |          |        |           |          | 1    | 1.7%  |
| 43 年次有給休暇       |       |        |           | 1     |        |           |           | 1      |        |          |           |        |      |            | 1        |          |       |          |             |        |         |          | 1      |           |          | 4    | 6.7%  |
| 44 その他 労働時間     |       |        |           |       |        |           |           |        |        |          |           |        |      |            |          |          |       |          |             |        |         |          |        |           |          |      |       |
| 45 労働時間延長・短縮    |       |        |           |       |        |           |           |        |        |          |           |        |      |            |          |          |       |          |             |        |         |          |        |           |          |      |       |
| 労働時間関係          |       |        |           | 1     |        |           |           | 1      | 1      | 1        |           |        |      |            | 1        |          |       |          |             |        |         |          | 1      |           |          | 6    | 10.0% |
| 51 解雇・退職強要・契約打ち |       |        |           |       |        |           |           |        |        |          |           |        |      |            |          | 1        |       |          |             |        |         |          |        |           |          | 1    | 1.7%  |
| 52 合理化・倒産・閉鎖問題  |       |        |           |       |        |           |           |        |        |          |           |        |      |            |          |          |       |          |             |        |         |          |        |           |          |      |       |
| 53 解雇予告手当       |       |        |           |       |        |           |           |        |        |          |           |        |      |            |          |          |       |          |             |        |         |          |        |           |          |      |       |
| 54 休業補償         |       |        |           |       |        |           |           |        |        |          |           |        |      |            |          |          |       |          |             |        |         |          |        |           |          |      |       |
| 55 その他 雇用       |       |        |           |       |        |           |           |        |        |          |           |        |      |            |          |          |       |          |             |        |         |          |        |           |          |      |       |
| 雇用関係            |       |        |           |       |        |           |           |        |        |          |           |        |      |            |          | 1        |       |          |             |        |         |          |        |           |          | 1    | 1.7%  |
| 61 定年問題         |       |        |           |       |        |           |           |        |        |          |           |        |      |            |          |          |       |          |             |        |         |          |        |           |          |      |       |
| 62 退職金・退職手続     |       |        |           |       |        |           |           |        |        |          |           |        |      |            |          |          |       |          |             |        |         |          |        |           |          |      |       |
| 63 再雇用問題        |       |        |           |       |        |           |           |        |        |          |           |        |      |            |          |          |       |          |             |        |         |          |        |           |          |      |       |
| 64 その他 退職       |       |        |           |       |        |           |           |        |        |          |           |        |      |            |          |          |       |          |             |        |         |          |        |           |          |      |       |
| 退職関係            |       |        |           |       |        |           |           |        |        |          |           |        |      |            |          |          |       |          |             |        |         |          |        |           |          |      |       |
| 71 雇用・労災        |       |        |           |       |        |           |           |        |        |          |           |        |      |            |          |          |       |          |             |        |         |          |        |           |          |      |       |
| 72 健保・年金        |       |        |           |       |        |           |           |        |        |          |           |        |      |            |          |          |       |          |             |        |         |          |        |           |          |      |       |
| 73 税金問題         |       |        |           |       |        |           |           |        |        |          |           |        |      |            |          |          |       |          |             |        |         |          |        |           |          |      |       |
| 74 その他 保険・税     |       |        |           |       |        |           |           |        |        |          |           |        |      |            |          |          |       |          |             |        |         |          |        |           |          |      |       |
| 保険・税            |       |        |           |       |        |           |           |        |        |          |           |        |      |            |          |          |       |          |             |        |         |          |        |           |          |      |       |
| 81 労働災害         |       |        | 1         |       |        |           |           |        |        |          |           |        |      |            |          |          |       |          |             |        |         |          | 1      |           |          | 2    | 3.3%  |
| 82 職業病          |       |        |           |       |        |           |           |        |        |          |           |        |      |            |          |          |       |          |             |        |         |          |        |           |          |      |       |
| 83 安全衛生         |       |        |           |       |        |           |           |        |        |          |           |        |      |            |          |          |       |          |             |        |         |          |        |           |          |      |       |
| 84 その他 安全衛生     |       |        |           |       |        |           |           |        |        |          |           |        |      |            |          |          |       |          |             |        |         |          |        |           |          |      |       |
| 85 PTSD         |       |        |           |       |        |           |           |        |        |          |           |        |      |            |          |          |       |          |             |        |         |          |        |           |          |      |       |
| 労働安全衛生          |       |        | 1         |       |        |           |           |        |        |          |           |        |      |            |          |          |       |          |             |        |         |          | 1      |           |          | 2    | 3.3%  |
| 91 男女差別         |       |        |           |       |        |           |           |        |        |          |           |        |      |            |          |          |       |          |             |        |         |          |        |           |          |      |       |
| 92 女性保護         |       |        |           |       |        |           |           |        |        |          |           |        |      |            |          |          |       |          |             |        |         |          |        |           |          |      |       |
| 93 セクハラ         |       |        |           |       |        |           |           |        |        |          |           |        |      |            |          |          |       |          |             |        |         |          |        |           |          |      |       |
| 94 嫌がらせ・パワハラ    |       |        |           |       |        |           |           |        |        |          |           |        |      |            |          | 1        |       |          |             |        |         |          |        |           |          | 1    | 1.7%  |
| 95 その他 差別       |       |        |           |       |        |           |           |        |        |          |           |        |      |            |          |          |       |          |             |        |         |          |        |           |          |      |       |
| 差別等             |       |        |           |       |        |           |           |        |        |          |           |        |      |            |          | 1        |       |          |             |        |         |          |        |           |          | 1    | 1.7%  |
| 991 経営問題・労務管理   |       |        |           |       |        |           |           |        |        |          |           |        |      |            |          |          |       |          |             |        |         |          |        |           |          |      |       |
| 992 上記以外        |       |        |           |       |        |           |           |        |        |          |           |        |      |            |          |          |       |          |             |        |         |          |        |           | 1        | 1    | 1.7%  |
| 993 職業紹介・求人     |       |        |           |       |        |           |           |        |        |          |           |        |      |            |          |          |       |          |             |        |         |          |        |           |          |      |       |
| その他             |       |        |           |       |        |           |           |        |        |          |           |        |      |            |          |          |       |          |             |        |         |          |        |           | 1        | 1    | 1.7%  |
| 合計              |       |        |           | 1     | 2      |           |           | 1      | 3      | 1        |           |        |      |            | 1        | 2        |       |          |             |        |         |          | 5      |           |          | 16   | 26.7% |
| 違反相談件数          |       |        |           | 1     | 2      |           |           | 1      | 3      | 1        |           |        |      |            | 1        | 2        |       |          |             |        |         |          | 5      |           |          | 16   | 26.7% |
| 総相談件数           |       |        |           | 2     | 2      |           |           | 1      | 4      | 12       |           | 2      |      | 1          | 5        | 5        |       |          |             |        |         | 1        | 16     |           | 3        | 6    | 60    |
| 総相談者数           |       |        |           | 2     | 1      |           |           | 1      | 2      | 8        |           | 1      |      | 1          | 4        | 4        |       |          |             |        |         | 1        | 11     |           | 3        | 5    | 44    |
| 1人当たり相談件数       |       |        |           | 1.00  | 2.00   |           |           | 1.00   | 2.00   | 1.50     |           | 2.00   |      | 1.00       | 1.25     | 1.25     |       |          |             |        |         | 1.00     | 1.45   |           | 1.00     | 1.20 | 1.36  |
| 違反率             |       |        |           | 50.0% | 100.0% |           |           | 100.0% | 75.0%  | 8.3%     |           |        |      |            | 20.0%    | 40.0%    |       |          |             |        |         |          | 31.3%  |           |          |      | 26.7% |

|                 | 1 正社員 |       | 2 契約  |     | 3 パート |       | 4 アルバイト |     | 5 嘱託 |       | 6 季節 |     | 7 派遣 |     | 8 求職者・他 |       | 合計    |       | 総計     | 構成比 |
|-----------------|-------|-------|-------|-----|-------|-------|---------|-----|------|-------|------|-----|------|-----|---------|-------|-------|-------|--------|-----|
|                 | 1 男   | 2 女   | 1 男   | 2 女 | 1 男   | 2 女   | 1 男     | 2 女 | 1 男  | 2 女   | 1 男  | 2 女 | 1 男  | 2 女 | 1 男     | 2 女   | 1 男   | 2 女   |        |     |
| 11 結成・運営・加盟     |       |       |       |     |       |       |         |     |      |       |      |     |      |     |         |       |       |       |        |     |
| 12 不当労働行為       |       |       |       |     |       |       |         |     |      |       |      |     |      |     |         |       |       |       |        |     |
| 13 労使関係         |       |       |       |     |       |       |         |     |      |       |      |     |      |     |         |       |       |       |        |     |
| 14 その他 組合       |       |       |       |     |       |       |         |     |      |       |      |     |      |     |         |       |       |       |        |     |
| 15 組合加入・脱退      |       |       |       |     |       |       |         |     |      |       |      |     |      |     |         |       |       |       |        |     |
| 労働組合関係          |       |       |       |     |       |       |         |     |      |       |      |     |      |     |         |       |       |       |        |     |
| 21 就業規則・雇用契約    |       |       |       |     |       |       |         |     |      |       |      |     |      |     |         |       |       |       |        |     |
| 22 雇用形態         |       |       |       |     |       |       |         |     |      |       |      |     |      |     |         |       |       |       |        |     |
| 23 配転・出向・転籍     |       |       |       |     |       |       |         |     |      |       |      |     |      |     |         |       |       |       |        |     |
| 24 その他 契約       |       |       |       |     |       |       |         |     |      |       |      |     |      |     |         |       |       |       |        |     |
| 25 一方的身分変更      |       |       |       |     |       |       |         |     |      |       |      |     |      |     |         |       |       |       |        |     |
| 26 派遣・人夫貸し      |       |       |       |     |       |       |         |     |      |       |      |     |      |     |         |       |       |       |        |     |
| 労働契約関係          |       |       |       |     |       |       |         |     |      |       |      |     |      |     |         |       |       |       |        |     |
| 31 月例賃金未払・控除    | 1     | 1     |       |     |       |       |         |     |      |       |      |     |      |     |         | 1     | 1     | 2     | 12.5%  |     |
| 32 不払残業・割増賃金    | 2     |       |       |     |       |       |         |     |      |       |      |     |      |     |         | 2     |       | 2     | 12.5%  |     |
| 33 一時金・諸手当      | 1     |       |       |     |       |       |         |     |      |       |      |     |      |     |         | 1     |       | 1     | 6.3%   |     |
| 34 最低賃金         |       |       |       |     |       |       |         |     |      |       |      |     |      |     |         |       |       |       |        |     |
| 35 その他 賃金       |       |       |       |     |       |       |         |     |      |       |      |     |      |     |         |       |       |       |        |     |
| 36 賃上げ・賃下げ      |       |       |       |     |       |       |         |     |      |       |      |     |      |     |         |       |       |       |        |     |
| 賃金関係            | 4     | 1     |       |     |       |       |         |     |      |       |      |     |      |     |         | 4     | 1     | 5     | 31.3%  |     |
| 41 週40時間・長時間労働  | 1     |       |       |     |       |       |         |     |      |       |      |     |      |     |         | 1     |       | 1     | 6.3%   |     |
| 42 休日・休憩        |       |       |       |     |       | 1     |         |     |      |       |      |     |      |     |         | 1     |       | 1     | 6.3%   |     |
| 43 年次有給休暇       | 3     |       | 1     |     |       |       |         |     |      |       |      |     |      |     |         | 4     |       | 4     | 25.0%  |     |
| 44 その他 労働時間     |       |       |       |     |       |       |         |     |      |       |      |     |      |     |         |       |       |       |        |     |
| 45 労働時間延長・短縮    |       |       |       |     |       |       |         |     |      |       |      |     |      |     |         |       |       |       |        |     |
| 労働時間関係          | 4     |       | 1     |     |       |       | 1       |     |      |       |      |     |      |     |         | 6     |       | 6     | 37.5%  |     |
| 51 解雇・退職強要・契約打切 |       |       |       |     | 1     |       |         |     |      |       |      |     |      |     |         |       | 1     | 1     | 6.3%   |     |
| 52 合理化・倒産・閉鎖問題  |       |       |       |     |       |       |         |     |      |       |      |     |      |     |         |       |       |       |        |     |
| 53 解雇予告手当       |       |       |       |     |       |       |         |     |      |       |      |     |      |     |         |       |       |       |        |     |
| 54 休業補償         |       |       |       |     |       |       |         |     |      |       |      |     |      |     |         |       |       |       |        |     |
| 55 その他 雇用       |       |       |       |     |       |       |         |     |      |       |      |     |      |     |         |       |       |       |        |     |
| 雇用関係            |       |       |       |     | 1     |       |         |     |      |       |      |     |      |     |         |       | 1     | 1     | 6.3%   |     |
| 61 定年問題         |       |       |       |     |       |       |         |     |      |       |      |     |      |     |         |       |       |       |        |     |
| 62 退職金・退職手続     |       |       |       |     |       |       |         |     |      |       |      |     |      |     |         |       |       |       |        |     |
| 63 再雇用問題        |       |       |       |     |       |       |         |     |      |       |      |     |      |     |         |       |       |       |        |     |
| 64 その他 退職       |       |       |       |     |       |       |         |     |      |       |      |     |      |     |         |       |       |       |        |     |
| 退職関係            |       |       |       |     |       |       |         |     |      |       |      |     |      |     |         |       |       |       |        |     |
| 71 雇用・労災        |       |       |       |     |       |       |         |     |      |       |      |     |      |     |         |       |       |       |        |     |
| 72 健保・年金        |       |       |       |     |       |       |         |     |      |       |      |     |      |     |         |       |       |       |        |     |
| 73 税金問題         |       |       |       |     |       |       |         |     |      |       |      |     |      |     |         |       |       |       |        |     |
| 74 その他 保険・税     |       |       |       |     |       |       |         |     |      |       |      |     |      |     |         |       |       |       |        |     |
| 保険・税            |       |       |       |     |       |       |         |     |      |       |      |     |      |     |         |       |       |       |        |     |
| 81 労働災害         | 2     |       |       |     |       |       |         |     |      |       |      |     |      |     |         | 2     |       | 2     | 12.5%  |     |
| 82 職業病          |       |       |       |     |       |       |         |     |      |       |      |     |      |     |         |       |       |       |        |     |
| 83 安全衛生         |       |       |       |     |       |       |         |     |      |       |      |     |      |     |         |       |       |       |        |     |
| 84 その他 安全衛生     |       |       |       |     |       |       |         |     |      |       |      |     |      |     |         |       |       |       |        |     |
| 85 PTSD         |       |       |       |     |       |       |         |     |      |       |      |     |      |     |         |       |       |       |        |     |
| 労働安全衛生          | 2     |       |       |     |       |       |         |     |      |       |      |     |      |     |         | 2     |       | 2     | 12.5%  |     |
| 91 男女差別         |       |       |       |     |       |       |         |     |      |       |      |     |      |     |         |       |       |       |        |     |
| 92 女性保護         |       |       |       |     |       |       |         |     |      |       |      |     |      |     |         |       |       |       |        |     |
| 93 セクハラ         |       |       |       |     |       |       |         |     |      |       |      |     |      |     |         |       |       |       |        |     |
| 94 嫌がらせ・パワハラ    |       |       |       |     | 1     |       |         |     |      |       |      |     |      |     |         |       | 1     | 1     | 6.3%   |     |
| 95 その他 差別       |       |       |       |     |       |       |         |     |      |       |      |     |      |     |         |       |       |       |        |     |
| 差別等             |       |       |       |     | 1     |       |         |     |      |       |      |     |      |     |         |       | 1     | 1     | 6.3%   |     |
| 991 経営問題・労務管理   |       |       |       |     |       |       |         |     |      |       |      |     |      |     |         |       |       |       |        |     |
| 992 上記以外        |       |       |       |     | 1     |       |         |     |      |       |      |     |      |     |         | 1     |       | 1     | 6.3%   |     |
| 993 職業紹介・求人     |       |       |       |     |       |       |         |     |      |       |      |     |      |     |         |       |       |       |        |     |
| その他             |       |       |       |     | 1     |       |         |     |      |       |      |     |      |     |         | 1     |       | 1     | 6.3%   |     |
| 違反合計            | 10    | 1     | 1     |     | 1     | 2     | 1       |     |      |       |      |     |      |     |         | 13    | 3     | 16    | 100.0% |     |
| 相談件数            | 20    | 10    | 2     |     | 2     | 15    | 2       | 1   |      | 3     |      |     | 2    |     | 3       | 31    | 29    | 60    |        |     |
| 違法率             | 50.0% | 10.0% | 50.0% |     | 50.0% | 13.3% | 50.0%   |     |      |       |      |     |      |     |         | 41.9% | 10.3% | 26.7% |        |     |
|                 |       | 36.7% |       |     | 50.0% |       | 17.6%   |     |      | 33.3% |      |     |      |     |         |       | 26.7% |       |        |     |

|                 | 1月    | 2月   | 3月 | 4月 | 5月 | 6月 | 7月 | 8月 | 9月 | 10月 | 11月 | 12月 | 合計   | 構成比    |
|-----------------|-------|------|----|----|----|----|----|----|----|-----|-----|-----|------|--------|
| 11 結成・運営・加盟     |       |      |    |    |    |    |    |    |    |     |     |     |      |        |
| 12 不当労働行為       |       |      |    |    |    |    |    |    |    |     |     |     |      |        |
| 13 労使関係         |       |      |    |    |    |    |    |    |    |     |     |     |      |        |
| 14 その他 組合       |       |      |    |    |    |    |    |    |    |     |     |     |      |        |
| 15 組合加入脱退       |       |      |    |    |    |    |    |    |    |     |     |     |      |        |
| 労働組合関係          |       |      |    |    |    |    |    |    |    |     |     |     |      |        |
| 21 就業規則・雇用契約    |       |      |    |    |    |    |    |    |    |     |     |     |      |        |
| 22 雇用形態         |       |      |    |    |    |    |    |    |    |     |     |     |      |        |
| 23 配転・出向・転籍     | 2     |      |    |    |    |    |    |    |    |     |     |     | 2    | 11.8%  |
| 24 その他 契約       | 3     |      |    |    |    |    |    |    |    |     |     |     | 3    | 17.6%  |
| 25 一方的身分変更      |       |      |    |    |    |    |    |    |    |     |     |     |      |        |
| 26 派遣・人夫貸し      |       |      |    |    |    |    |    |    |    |     |     |     |      |        |
| 労働契約関係          | 5     |      |    |    |    |    |    |    |    |     |     |     | 5    | 29.4%  |
| 31 月例賃金未払・控除    | 1     |      |    |    |    |    |    |    |    |     |     |     | 1    | 5.9%   |
| 32 不払残業・割増賃金    | 1     |      |    |    |    |    |    |    |    |     |     |     | 1    | 5.9%   |
| 33 一時金・諸手当      |       |      |    |    |    |    |    |    |    |     |     |     |      |        |
| 34 最低賃金         |       |      |    |    |    |    |    |    |    |     |     |     |      |        |
| 35 その他 賃金       |       |      |    |    |    |    |    |    |    |     |     |     |      |        |
| 36 賃上げ・賃下げ      |       |      |    |    |    |    |    |    |    |     |     |     |      |        |
| 賃金関係            | 2     |      |    |    |    |    |    |    |    |     |     |     | 2    | 11.8%  |
| 41 週40時間・長時間労働  |       |      |    |    |    |    |    |    |    |     |     |     |      |        |
| 42 休日・休憩        | 2     |      |    |    |    |    |    |    |    |     |     |     | 2    | 11.8%  |
| 43 年次有給休暇       | 1     |      |    |    |    |    |    |    |    |     |     |     | 1    | 5.9%   |
| 44 その他 労働時間     |       |      |    |    |    |    |    |    |    |     |     |     |      |        |
| 45 労働時間延長・短縮    |       |      |    |    |    |    |    |    |    |     |     |     |      |        |
| 労働時間関係          | 3     |      |    |    |    |    |    |    |    |     |     |     | 3    | 17.6%  |
| 51 解雇・退職強要・契約打切 | 2     |      |    |    |    |    |    |    |    |     |     |     | 2    | 11.8%  |
| 52 合理化・倒産・閉鎖問題  |       |      |    |    |    |    |    |    |    |     |     |     |      |        |
| 53 解雇予告手当       |       |      |    |    |    |    |    |    |    |     |     |     |      |        |
| 54 休業補償         |       |      |    |    |    |    |    |    |    |     |     |     |      |        |
| 55 その他 雇用       | 2     |      |    |    |    |    |    |    |    |     |     |     | 2    | 11.8%  |
| 雇用関係            | 4     |      |    |    |    |    |    |    |    |     |     |     | 4    | 23.5%  |
| 61 定年問題         |       |      |    |    |    |    |    |    |    |     |     |     |      |        |
| 62 退職金・退職手続     |       |      |    |    |    |    |    |    |    |     |     |     |      |        |
| 63 再雇用問題        |       |      |    |    |    |    |    |    |    |     |     |     |      |        |
| 64 その他 退職       |       |      |    |    |    |    |    |    |    |     |     |     |      |        |
| 退職関係            |       |      |    |    |    |    |    |    |    |     |     |     |      |        |
| 71 雇用保険・労災保険    |       |      |    |    |    |    |    |    |    |     |     |     |      |        |
| 72 健康保険・厚生年金    |       |      |    |    |    |    |    |    |    |     |     |     |      |        |
| 73 税金問題         |       |      |    |    |    |    |    |    |    |     |     |     |      |        |
| 74 その他 保険・税     |       |      |    |    |    |    |    |    |    |     |     |     |      |        |
| 保険・税            |       |      |    |    |    |    |    |    |    |     |     |     |      |        |
| 81 労働災害         |       |      |    |    |    |    |    |    |    |     |     |     |      |        |
| 82 職業病          |       |      |    |    |    |    |    |    |    |     |     |     |      |        |
| 83 安全衛生         |       |      |    |    |    |    |    |    |    |     |     |     |      |        |
| 84 その他 安全衛生     | 1     |      |    |    |    |    |    |    |    |     |     |     | 1    | 5.9%   |
| 85 PTSD         |       |      |    |    |    |    |    |    |    |     |     |     |      |        |
| 労働安全衛生          | 1     |      |    |    |    |    |    |    |    |     |     |     | 1    | 5.9%   |
| 91 男女差別         |       |      |    |    |    |    |    |    |    |     |     |     |      |        |
| 92 女性保護         |       |      |    |    |    |    |    |    |    |     |     |     |      |        |
| 93 セクハラ         |       |      |    |    |    |    |    |    |    |     |     |     |      |        |
| 94 嫌がらせ・パワハラ    | 2     |      |    |    |    |    |    |    |    |     |     |     | 2    | 11.8%  |
| 95 その他 差別       |       |      |    |    |    |    |    |    |    |     |     |     |      |        |
| 差別等             | 2     |      |    |    |    |    |    |    |    |     |     |     | 2    | 11.8%  |
| 991 経営問題・労務管理   |       |      |    |    |    |    |    |    |    |     |     |     |      |        |
| 992 上記以外        |       |      |    |    |    |    |    |    |    |     |     |     |      |        |
| 993 職業紹介・求人     |       |      |    |    |    |    |    |    |    |     |     |     |      |        |
| その他             |       |      |    |    |    |    |    |    |    |     |     |     |      |        |
| 合計              | 17    |      |    |    |    |    |    |    |    |     |     |     | 17   | 100.0% |
| 相談件数            | 42    | 60   |    |    |    |    |    |    |    |     |     |     | 102  |        |
| 違法率             | 40.5% |      |    |    |    |    |    |    |    |     |     |     | ###  |        |
| 相談者数            | 28    | 44   |    |    |    |    |    |    |    |     |     |     | 72   |        |
| 1人当たり件数         | 1.50  | 1.36 |    |    |    |    |    |    |    |     |     |     | 1.42 |        |

|    |             |    |    |    |    |    |    |    |    |    |    |    |    |     |
|----|-------------|----|----|----|----|----|----|----|----|----|----|----|----|-----|
| 参考 | 2024年違反相談件数 | 15 | 27 | 31 | 23 | 32 | 13 | 17 | 13 | 15 | 42 | 18 | 12 | 258 |
|----|-------------|----|----|----|----|----|----|----|----|----|----|----|----|-----|